

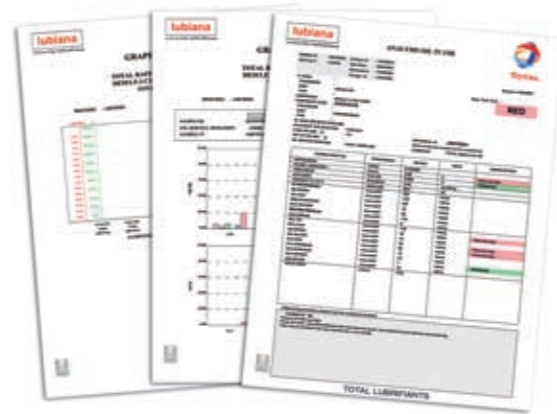
Schmierstoff-Service

Behalten Sie alles im Blick

lubiana

Ölanalysen für
Industrieschmierstoffe

- Verlängerung der Schmierstoffstandzeiten
- Überwachung Ihrer Maschinen und frühzeitige Erkennung von Abweichungen durch Ölanalysen
- Kosteneinsparungen durch vorbeugende Überwachung, Vorhersage und Erkennung potentieller Ausfälle

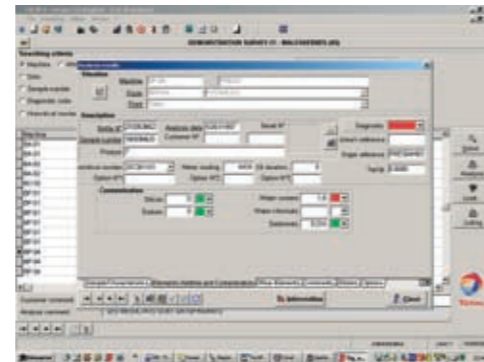


Optimieren Sie Ihre Instandhaltung



Instandhaltungs- und
Schmierplan-Software

- Optimale Verfügbarkeit von Produktionswerkzeugen durch Planung, Nachverfolgung und Instandhaltung
- Analyse der Kosten für Schmierung
- Instrument zur Optimierung der vorbeugenden Instandhaltung



TOTAL Austria GmbH
Otto Probst-Strasse 36/II
1100 Wien
Österreich

Telefon: +43/1/616 46 11-0
Fax: +43/1/616 46 11-24
E-Mail: office@totalaustria.at
www.total.co.at



TOTAL

Öle und Fette für die Papierindustrie

Verlässliche Schmierstoffe für hohe Produktivität



TOTAL

SCHMIERSTOFFE SPEZIELL FÜR IHREN BEDARF

TOTAL Produkte

RUBIA TRANSMISSION EQUIVIS ZS

Ein komplettes Programm
an freigegebenen Schmierstoffen
für alle Arten von Maschinen

CERAN PM

Reduzierter Verbrauch dank
außergewöhnlicher
Wasserbeständigkeit
Exzellente Korrosionsschutz-
eigenschaften

CERAN GEP 0

Reduzierter Verschleiß und
Verbrauch durch verbessertes
Haftvermögen

KASSILA GMP

Verlängerte Getriebe- und
Lagerlebensdauer

CARTER XEP KASSILA GMP

Verlängerte Lebensdauer durch
sehr guten Verschleiß- und
Korrosionsschutz

STATERMIC XHT

Reduzierter Fettverbrauch und
weniger Lagerschäden

MISOLA MAP MISOLA MAP SH

Aschefreie Öle

Holzplatz

Transport- und Verladegeräte

Schmierung von Motoren, Getrieben
und Hydrauliken

Förderanlagen/Wälz-, Gleitlager

Kontakt mit Wasser,
Staub und Auftreten
von Schockbelastungen

Ketten/ offene Getriebe

Feuchte Umgebung,
Schockbelastungen, hohe
Lasten, Staub, niedrige
Geschwindigkeiten

Geschlossene Getriebe

Feuchte Umgebung, Staub,
hohe Lasten

Zellstoffwerk (Nassbereich)

Rührwerke/Getriebe

Mischeinheiten, Getriebeöle, Pumpen,
Filter, Refiner

Endverarbeitung

Beschichtungsmaschine

Kalander

Umlauföle

Papiermaschinen

Nassbereich - Pressen - Trockenbereich

Umlauföle

Entsprechend der VOITH / METSO Spezifikationen

Hydrauliköl

Fett für den Nassbereich

Fette für den Trockenbereich

Elektromotoren-, Ventilatoren-Lager

TOTAL Produkte

MISOLA ASC

Aschefreie Mineralöle
Verlängerte Lebensdauer des Öls und
der Lager Weniger Filterwechsel

MISOLA MAP

Teilsynthetisches, aschefreies Öl
Exzellentes Preis-/Leistungsverhältnis

MISOLA MAP SH

Synthetisches, aschefreies
Hochtemperaturöl
Effiziente Reinigung, hervorragen-
der Verschleißschutz bei hohen
Temperaturen

AZOLLA AF

Aschefreies Mineralöl
Exzellentes Leistungsvermögen bei
Kontakt mit Wasser
Weniger Filterblockaden dank
verbesserter Filtrierbarkeit

CERAN PM

Spritzwasserbeständiges Fett
Geringerer Fettverbrauch
Verlängerung der Lebensdauer
der Anlagen

ALTIS EM2

ALTIS SH2

Hochleistungsfette mit verbesserten
Schmiereigenschaften
Deutlich niedrigere Lagertemperaturen
und weniger Vibrationen

